

פעולות שכיחות

להפעלת אפשרות תכנות ידני, יש להקיש 3 פעמים על הלחצן המרכזי. כעת נפתח חלון זמן בן 10 דקות לביצוע ההגדרות.

שלב 1	שלב 2	שלב 3	איפוס פנל
לחץ ברצף על הלחצן המרכזי, עד שהלחצנים כולם יופיעו בירוק	הפנל יתכבה ולאחר מכן כל הלחצנים יופיעו בירוק, אדום וכחול	לחצן מרכזי יופיע בלבן - לא מחובר לראוטור/מצב מפעל	
לחץ על הלחצן המרכזי עד אשר ישתנה לכחול ולשחרר (4 ש' בקירוב)	לחצן מרכזי משתנה לכחול וכל הפנל כבוי	לשחרור נעילה - בצע פעולה חוזרת	נעילת פנל / מצב שבת מהפנל
לחיצה על אייקון מנעול בדף הפנל באפליקציה מפעילה ומכבה את הפנל	אייקון מנעול משנה מצב בהתאם למצב נעול/לא נעול	ניתן להפעיל נעילה מהפנל ולשחרר מהאפליקציה וההיפך	נעילת פנל / מצב שבת מהאפליקציה
הקש על לחצן 1 ואח"כ על הלחצן המרכזי. חזור על הפעולה פעמיים נוספות	משמאל לימין 1 → FB → 1 → FB → 1 → FB יש להמתין שניה בין הקשה להקשה		אתחול

אפליקציה:

לאחר שכל המוצרים נסרקו וחוברו לאפליקציה (לחצן מרכזי בפנל ירוק), ניתן כעת לשלב את פעולת המוצרים עם האפליקציה. האפליקציה מאפשרת לערוך שמית וגרפית כל מוצר, שיוך ערוצי הפעלה בחדרים שונים, בניית תרחישים ותזמונים, הרשאות משתמשים, בניית פרווייקטים, בחירת שפה ועוד.

באתר החברה תמצא מדריך מפורט על השימוש ויכולות האפליקציה. לקבלת המדריך בדואר, ניתן ליצור קשר באמצעות מייל או טלפון.

www.higoal.co.il | *2023

סריקת פנל וחיבורו לאפליקציה

לפני פעולה הסריקה, וודא לחצן תכנות מרכזי FB בצבע לבן. במידה ולא, בצע איפוס (ראה עמוד 6)

יש ללחוץ לחיצה ממושכת (8 שניות) על הלחצן המרכזי עד אשר הלחצנים יבהבו באיטיות באדום. **הערה:** המשך לחיצה יגרום לפעולת איפוס של המוצר.

הפנל מוכן כעת לפעולת הסריקה באמצעות האפליקציה. **טיפ:** לחיצה קצרה על לחצן התכנות בכל שלב, מבטלת את הפעולה ומחזירה את הפנל למצבו הראשוני.

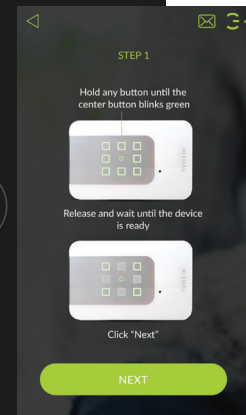
התחברו לאפליקציה. וודאו שהטלפון מחובר לרשת האינטרנט (Wi-Fi) המקומית. פעולה הסריקה תבצע כאשר הטלפון מחובר לרשת הביתית בתדר 2.4G

פתחו את תפריט ההגדרות על ידי לחיצה על לוגו האפליקציה, בחרו בתפריט את האפשרות הראשונה "סריקה" SCAN.

המשך בהתאם להנחיות המופיעות באפליקציה. האפליקציה תחל לסרוק את הרשת עבור הפנל. ניתן לבטל פעולה זו בכל שלב על ידי לחיצה על כפתור CANCEL. בתום סריקה מוצלחת, המערכת תפנה אתכם למסך ההתקנים (המוצרים). הפנל האחרון שהתווסף, מסומן בירוק.

טיפ חם: מומלץ בשלב זה להגדיר שם לפנל שהתווסף ושמות לכפתורי ההפעלה של הפנל. חזור על פעולת הסריקה ליתר הפנלים החכמים המותקנים. כעת, כל הפנלים מקושרים ביניהם יחד עם האפליקציה. הגדר פונקציות שימוש בהתאם לצורך.

הסבר נרחב במדריך האפליקציה באתר החברה: www.higoal.co.il



ALWAYS SMARTER

HIGOAL - מערכת הפעלה חכמה לבית

2R

HIGOAL
HIGOAL | SMART LIVING SYSTEM

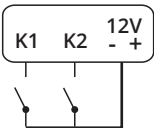
טלראן תקשורת (1986) בע"מ
Telran Communications (1986) LTD

התקנה וחיבור הפנלים החכמים ייעשו ע"י בעל מקצוע מוסמך. יש לנתק מתחים לפני חיבור/הרכבת הפנל החכם. חיבור מתח כניסה ומתח מוצאים לצרכנים יהיה בהתאם לתרשים החיבורים בגב המוצר.

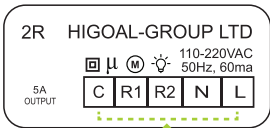
C = משותף כניסת מוצאים
R1 = מוצא 1 מגע יבש, 5 אמפר למוצא
R2 = מוצא 2 מגע יבש, 5 אמפר למוצא
12+ וולט ספק כח מובנה 12 וולט, 50 מיליאמפר
12- וולט / משותף 2 כניסות מגע יבש, במקביל
ללחצני ההפעלה
K1 = לחצן / מגע יבש 1
K2 = לחצן / מגע יבש 2

טיימר מובנה 4 לוחות זמנים

יש להקפיד על התקנה יציבה וישרה מול פני הקיר. הרכבת זכוכית הפנל יכולה להיעשות רק בכיוון אחד. חיבור הפנל החכם לקופסא בקיר, קופסא 3 או 4, ייעשה באמצעות הברגים המצורפים בערכה. חיבור תריס/לחצן רגעי מחייב שינוי מצב של בורר המצבים.



2 כניסות מגע יבש במקביל ללחצני ההפעלה



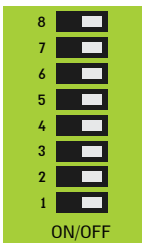
לחיבור 2 מוצאים מגע יבש כמוצאים L C ל 220V, חובה לגשר בין



להתקנה בקיר גבס אין להשתמש בקופסה עם ברגי חיזוק (פרפרים) בצידי הקופסה

בורר מצבים – Dipswitch

מתחת לכיסוי הפנל נמצא בורר המצבים שתפקידו להגדיר (ע"י הסיכה הייעודית המצורפת בערכה) מצב הפעל/כבה, מצב תריס חשמלי, זמני עבודה של מוצאי הפנל, מצב רגעי ומצב בטיחות. יש להגדיר את מצב הערוצים לפני סריקת המוצא וחיבורו לאפליקציה.



8	*	*
7	*	*
6	טיימר כבוי	טיימר פעיל
5	*	*
4	*	*
3	מצב לא פעיל	מצב פעיל
2	טיימר כבוי	טיימר פעיל
1	הפעל/כבה	תריס חשמלי
	ON	OFF

שינוי מצב מפסקים 7/8 - בחירת זמן עבודה למוצא 2 מאפשר בחירת זמן עבודה (טיימר) למוצא 2
שינוי מצב מפסקים 4/5 - בחירת זמן עבודה (טיימר) למוצא 1 בחירת מצב בטיחות למוצא 1 (פעיל לאחר הפסקת חשמל) מאפשר בחירת זמן עבודה (טיימר) למוצא 1
2 המוצאים יהיו הפעל / כבה או תריס חשמלי (1 דקה)

בורר המצבים

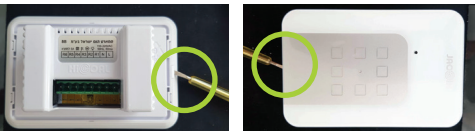
1. זמן ברירת מחדל בהגדרת תריס במפסק 1 הינו דקה אחת. לתוספת זמן לתריס, יש לשנות מפסק 2 ON ולבחור זמן רצוי במפסקים 4/5
2. כניסות מגעים יבשים הינם במקביל ללחצני המגע. נועדו לחיבור לחצני הפעלה, חיישנים ו/או מערכות צד ג שונות.
3. ספק מובנה 12 וולט / 50 מ"א, עבור חיבור חיישנים חיצוניים.
4. הגדרת זמן פעולה למוצא 1 ו/או 2, מתאים לחיבור חיישן לכניסת מגע יבש להפעלת חלון זמן המוצא הנבחר.
5. בחירת זמן רגעי - מתאים לחיבור מעגל דימר HIGOAL

* 4 אפשרויות זמני עבודה למוצאים (בבחירת טיימר פעיל)



הוראות הפעלה:

מספר שניות לאחר חיבור המתח, נוריות לחצני המגע יופעלו בצבע כחול, ונוריות לחצן התכנות המרכזי FB תהיה בצבע לבן.



פירוק זכוכית חזית הפנל תיעשה ע"י החדרת מברג ישר במרכז צידו השמאלי של הפנל.

הרכבת זכוכית חזית הפנל, לאחר חיבור המתח, תיעשה כשהפנל החכם במצב נעול/שבת. 20 שניות לאחר הרכבת זכוכית חזית הפנל, ניתן לבטל מצב נעול/שבת. ראה הסבר בעמוד 6.

תאורת לחצני ההפעלה נחלשת לאחר שתי דקות של אי שימוש. לחיצה קצרה על אחד מלחצני ההפעלה, כולל לחצן התכנות, מגבירה חזרה את עוצמת תאורת לחצני ההפעלה.

חיווי תאורה ללחצני הפעלות:

לחצן הפעלה בצבע כחול - מוצא/ערוץ במצב כבוי. לחצן הפעלה בצבע ירוק - מוצא/ערוץ במצב פעיל.

הורד את האפליקציה HIGOAL מחנות התוכנות ומלא את פרטי המשתמש בהתאם להנחיות. יש לסרוק כל פנל בנפרד כדי לחבר אותם לנתב (ראוטר) הביתי ולאפליקציה.

חיווי תאורה ללחצן התכנות המרכזי:

כחול - פנל נעול. מצב שבת/נעילת ילדים אדום - הפנל מנותק תקשורת עם הרשת הביתית. ירוק - הפנל מחובר לרשת הביתית. לבן - מצב מפעל/אחרי איפוס כתום - הפנל לאחר עדכון גרסה.