

ת ע ו ז ה מ ת ק נ ת 9972309367/1 לתעודה 9972309367

בהתאם לסעיף 12 לחוק התקנים תשי"ג - 1953

פרטי ההזמנה

שם המזמין : טכנולוגיות ב.א סמארט הום ישראל בע"מ ח.פ. : 515159135
 מענו : שוהם 3 ראש העין
 תאריך ההזמנה : 2019/09/03

תאור המוצר

מפסק חשמלי - מפסקים אלקטרוניים לרבות עממים
 הדגם הנבדק : 2R מפסק אלקטרוני
 יצרן : HIGOAL GROUP LTD
 ארץ יצרן : סין

פרטי הנטילה

המדגם ניטל בתאריך: 2019/09/26 בשעה: 08:04
 כמות במדגם : 6

מהות הבדיקה: בדיקת דגם במסגרת בדיקות שוק

התאמה לדרישות התקן הישראלי ת"י 33 חלק 1 - מפסקים חשמליים לשימוש בבתי מגורים
 ובמתקני חשמל קבועים דומים: דרישות כלליות, מנובמבר 2007, גליון תיקון מספר 1
 מיולי 2019

מסמך זה אינו היתר תו תקן

**תוצאות הבדיקה במסמך זה
 מתייחסות רק לפריט שנבדק.**

מסמך זה מכיל 4 דפים
 ואין להשתמש בו אלא במלואו.

מסקנות הבדיקה

המוצר הנבדק מתאים לסעיפי התקן.
 פרוט התוצאות מצוי בדפים הפנימיים.

הערות:
 תעודה מתקנת הופקה בשל שינוי מסקנה

ת ע ו ד ה מ ת ק נ ת 9972309367/1 לתעודה 9972309367

4

2

1953 - "

12

: הדוגמאות לבדיקה - מפסקים אלקטרוניים המיועדים להתקנה
 בתיבת התקנה אחרת (מלבנית) בבתי מגורים ובמקומות דומים
 במתח נקוב של 110-220 וולט ובזרם נקוב של 5 אמפר .

סימון :

על המפסק מודפסים הסימונים הבאים :

HIGOAL-GROUP LTD
 2R
 VAC 110-220
 Hz 50
 60ma
 5A OUTPUT
 μ
 (M)
 סימון של נורת להט

סמוך להדקים מודפסים הסימונים הבאים :

C R2 R1 N L

על הפנל קידמי מודפסים הסימונים הבאים :

HIGOAL

על המחבר מודפסים הסימונים הבאים :

C R2 R1 N L

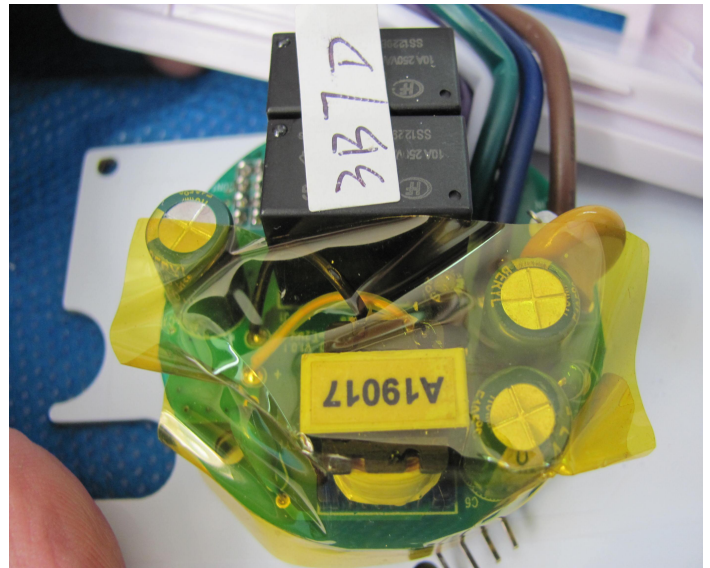
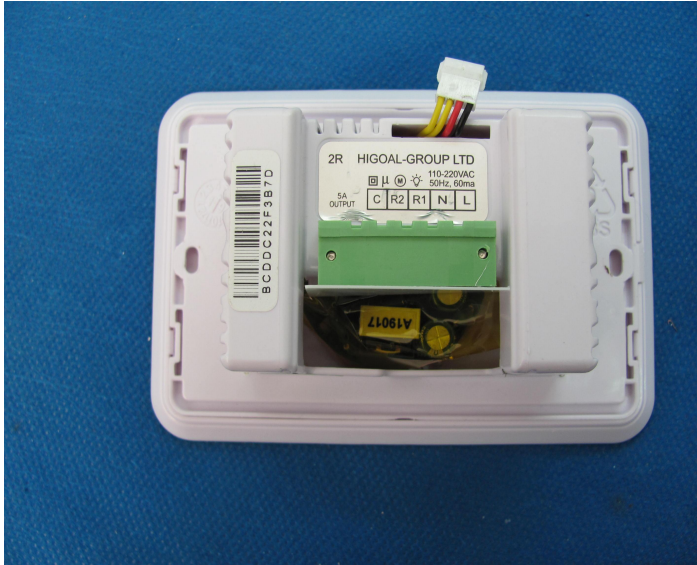
תעודת מתקנת 9972309367/1 לתעודה 9972309367

4

3

1953 - "

12



ת ע ו ד ה מ ת ק נ ת 9972309367/1 לתעודה 9972309367

4

4

1953 - "

12

מספר סעיף	מסקנה	מספר סעיף	ליקויים	תאור סעיף	מספר סעיף
8	מתאים	8		סימון	8
9	מתאים	9		בדיקת מידות	9
10	מתאים	10		הגנה מפני הלם חשמלי	10
11	לא ישים	11		אמצעי הארקה	11
12	מתאים	12		הדקים	12
13	מתאים	13		דרישות מבניות	13
14	מתאים	14		מנגנון הפעלה	14
15	מתאים	15		עמידות בהתיישנות, הגנה הניתנת על ידי מארזי המפסקים ועמידות ברטיבות	15
16	מתאים	16		התנגדות הבידוד וחוזק חשמלי	16
17	מתאים	17		עליית טמפרטורה	17
18	מתאים	18		כושר החיבור והניתוק	18
19	מתאים	19		פעולה רגילה	19
20	מתאים	20		חוזק מכאני	20
21	מתאים	21		עמידות בחום	21
22	מתאים	22		ברגים, חלקים נושאי זרם וחיבורים	22
23	מתאים	23		מרחקי זחילה, מרווחים ומרחקים דרך חומר איטום	23
24	מתאים	24		עמידות של חומרים מבדדים בפני חום חריג, אש ונתיבות	24
25	מתאים	25		עמידות בהחלדה	25
26	מתאים	26		דרישות EMC	26
101	מתאים	101		פעולה בלתי תקינה	101
102	מתאים	102		רכיבים	102